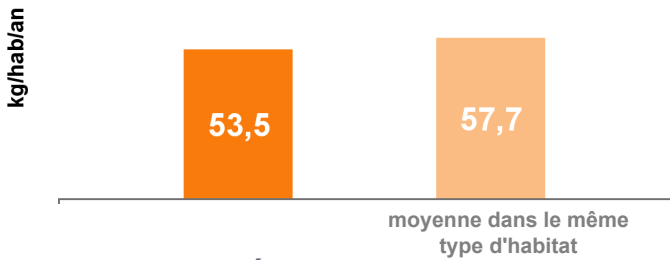


Bilan d'une année de tri des emballages sur votre territoire

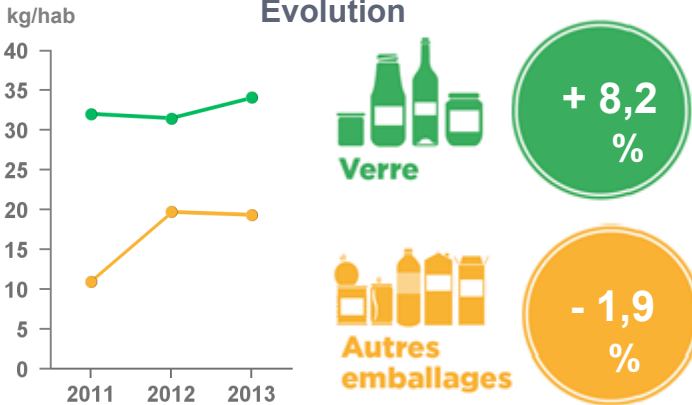
CE QUE VOUS AVEZ TRIÉ



Par habitant



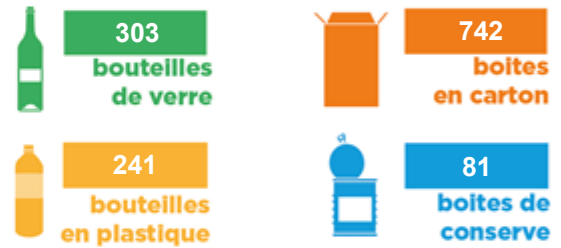
Évolution



Dans votre collectivité



Pour une famille de 4 personnes pendant un an cela correspond en moyenne à :



Vos résultats sont inférieurs à la moyenne dans le même type d'habitat mais vous pouvez sûrement progresser. Pensez au tri et parlez-en autour de vous !

GRÂCE À VOTRE GESTE DE TRI

100% bien trié, 100% recyclé



Grâce au tri d'une famille de 4 personnes pendant un an, on peut par exemple fabriquer :



Vous économisez les ressources naturelles



Vous créez une économie circulaire de proximité

